

VIVEZ LE CARNAVAL DE M A D È R E !

7 Jours / 6 Nuits, du 01 au 07 Mars 2019



Partez vivre l'expérience du Carnaval madérien : cortège, danses, musiques, costumes bariolés et samba à gogo...

La période du carnaval est vécue intensément, dans une atmosphère festive constante, que ce soit lors des initiatives à caractère officiel ou de celles plus spontanées, enracinées dans la tradition de Madère.

Vous assisterez depuis les tribunes au grand cortège allégorique du samedi ainsi qu'à la parade du Mardi gras. Sans oublier que les écoles de samba de Madère arrivent tout droit du Brésil. Le thème 2019 : « Signes du zodiaque »

1er JOUR -VENDREDI 01 MARS : PARIS →FUNCHAL VIA PORTO

09h30 : Rendez-vous des participants à l'aéroport d'Orly, accueil par un représentant de **Voyages Gallia**, et assistance aux formalités d'enregistrement.

12h00 : Départ sur **vol régulier Transavia** à destination de Funchal. Escale à Porto.

15h50 : Arrivée à l'aéroport de Funchal. Accueil par le représentant local francophone

Autre vol possible selon les disponibilités : TAP via Lisbonne : 11h05 – 12h30 // 14h45 – 16h30

Funchal est situé sur la côte sud dans une petite baie formée par le delta de trois rivières. L'arrière-plan de la baie est formé de montagnes hautes de 1200 m, que la ville escalade au milieu d'une riche végétation.

Transfert en autocar avec votre accompagnateur local francophone pour une **première découverte panoramique**.

♥ **Le plus Voyages Gallia** : Arrêt en route pour **déguster la Poncha**, boisson locale à base d'eau de vie, sucre, miel et citron.



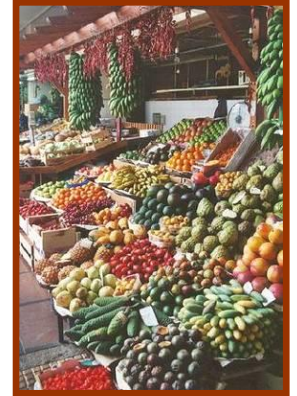
Installation à votre hôtel **Four Views Monumental 4*n.l** ou similaire, situé sur le lido de Funchal. **Dîner** et nuit.

2ème JOUR – SAMEDI 02 MARS : EXCURSION FUNCHAL ET SON HISTOIRE

Petit déjeuner à votre hôtel.

Capitale de l'île de Madère, Funchal est blottie au fond d'une baie harmonieuse, **visite de la ville** qui étage ses maisons blanches sur les pentes d'un vaste amphithéâtre.

Arrêt au marché où vous découvrirez les étalages de légumes, fruits exotiques (mangues, fruits de la passion, goyaves, papayes, etc.), joliment disposés autour du patio central, à l'entrée des femmes en costume traditionnel madérien vendent un assortiment des plus belles fleurs de Madère, quant au marché aux poissons, l'espada et le thon tiennent une place d'honneur.



Découverte de la vieille ville, la cathédrale construite par les chevaliers de l'Ordre du Christ à la fin du 15^{ème} siècle, l'avenue Arriaga, l'artère élégante plantée de jacarandas qui, au printemps, se colorent de violet.

♥ **Le plus Voyages Gallia : Visite d'une cave suivie d'une dégustation du vin de Madère.**

Déjeuner en ville.

Visite de la Quinta das Cruzes, l'ancienne demeure de Zarco transformée en musée des arts décoratifs des 16^e et 17^{ème} siècle. où vous pourrez remarquer entre autres des armoires et coffres de style "caixa de açúcar" (caisse à sucre) fabriqués avec le bois des coffres dans lesquels était transporté le sucre madérien, promenade dans le jardin avec de kapokiers, dragonniers et araucarias.

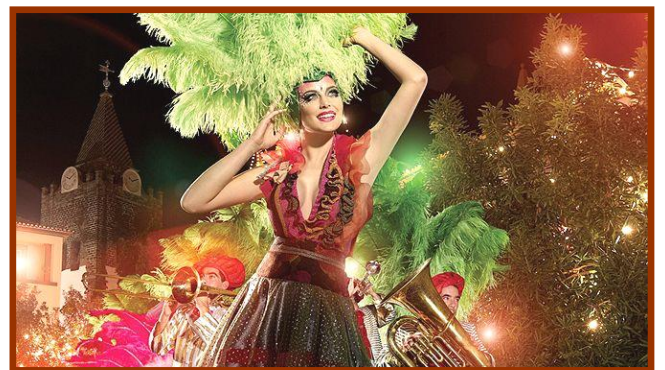


Pour terminer **visite du Jardin Botanique** aménagé dans l'enceinte de l'ancienne Quinta de Bom Sucesso, il présente de remarquables exemplaires de la flore madérienne.

Dîner et nuit à l'hôtel.

♥ ***En soirée, transfert en autocar au centre-ville de Funchal pour assister au grand cortège carnavalesque depuis les tribunes réservées pour vous (sans guide).***

Les rues principales de Funchal se remplissent de joie et de couleur ; des milliers de participants, tous déguisés avec de magnifiques costumes, dansent au son des groupes de samba. Une dizaine de chars rigoureusement décorés défilent dans les rues du centre-ville.



3ème JOUR DIMANCHE 03 MARS : EXCURSION REGION OUEST – PORTO MONIZ

Petit déjeuner à votre hôtel.



Départ pour une **journée d'excursion à la découverte de la région ouest de l'île. Câmara de Lobos.**

Arrêt au belvédère avec vue sur ce village typique de pêcheurs, considéré comme le plus important de l'île. En 1949 et 1959, Monsieur Winston Churchill vint y peindre quelques-unes de ses toiles.

Continuation vers **Ponta do Sol**, village berceau de la famille du grand écrivain américain John dos Passos.

♥ Puis **Calheta** pour la **découverte du processus de production du miel et de l'eau de vie de canne à sucre.**

Route vers l'intérieur de l'île pour arriver à **Paul da Serra**, seul endroit plat de l'île à 1400 mètres d'altitude, où vous trouverez une réserve naturelle classée Patrimoine Mondial de l'UNESCO depuis 1999.

Traversée de ce plateau et arrêt sur la **vallée de Rabaçal**, couvert par la **forêt Laurissilva**, classifiée à l'UNESCO en 1999 comme Patrimoine Naturel de l'Humanité. Vestige exceptionnel d'un type de forêt de lauriers autrefois largement répandu. C'est la plus grande forêt de lauriers qui subsiste. Primaire à environ 90 %, elle contient un ensemble unique de plantes et d'animaux, dont beaucoup d'espèces endémiques telles que le pigeon trocaz de Madère.



Arrêt au belvédère sur le village de **Porto Moniz.**

♥ **Arrêt pour visiter la côte avec ses roches basaltiques coupées par la mer et ses fameuses piscines naturelles creusées dans la lave.**

Déjeuner au restaurant local.

Retour sur la **côte Nord**, avec un **arrêt pour entrevoir la côte et la cascade tombant dans la mer, connu par « Veu da Noiva » (le voile de la mariée).**

Continuation vers **São Vicente** pour le retour à Funchal. **Dîner** et nuit à l'hôtel.

4ème JOUR - LUNDI 04 MARS : EXCURSION REGION SUD & NORD

Petit déjeuner à votre hôtel.

Départ en direction de **Estreito de Camara de Lobos**, région de production du très connu vin de Madère.

Arrêt au belvédère de Cabo Girão, le promontoire le plus haut d'Europe, le second du monde avec 580 mètres.

Continuation par l'ancienne route jusqu'à **Ribeira Brava et visite de son église de São Bento** du XVème siècle.

Traversée de l'île par le **col d'Encumeada**, passage entre les côtes sud et nord de l'île, à plus de 1000 mètres et poursuite par le village de **São Vicente**, situé en bord de mer.



Déjeuner dans un restaurant local à São Vicente.

Dans l'après-midi, découverte de la côte Nord en passant par **Ponta Delgada, Boaventura, S.Jorge et Santana**, avec les **maisons typiques couvertes de chaume**.

Visite du Rosarium, jardin spécialisé dans la production des espèces exclusives et variées de la Rose plus de 1000 sortes. Il y a des « rosariums d'exposition » dans de nombreux jardins publics en Europe, où les compétitions sont organisées régulièrement pour les nouvelles variétés parmi les jardiniers. Il y a aussi des « rosariums de conservation », souvent dans les jardins botaniques, où les roses sauvages sont *préservées (sous réserve car il vient d'être racheté par la chaine Pestana)*.

Poursuite vers **Porto da Cruz et Portela**. Sur le chemin de retour à Funchal vous ferez un arrêt à **Machico**, le premier endroit habité de l'île. **Dîner** et nuit à l'hôtel.

5eme JOUR – MARDI 05 MARS : EIRA DO SERRADO ET MONTE

Petit déjeuner à l'hôtel.

Départ pour cette excursion vous permettra d'apprécier le centre de l'île à travers la route de montagne.

Voyagez au milieu de pinèdes où l'air est vif et tonique. Arrêt à 1094 m d'altitude, à **Eira Do Serrado**, point de vue dominant le cratère, au fond duquel se blottit le village de Curral Das Freiras (le village des nonnes).

Vous pourrez alors admirer le plus **grand cirque montagneux de Madère**.

Vous monterez ensuite jusqu'au **village de Monte**, où se trouve un petit recoin concernant plus particulièrement la famille d'Autriche. Vous y verrez aussi le tombeau de l'empereur Charles Ier d'Autriche, mort en exil à Madère en 1922 ainsi que l'église de la Patronne de l'île et les jardins publics



Retour à l'hôtel pour le **déjeuner**.

♥ 15h00 : Départ vers Funchal afin **d'assister à la parade du Mardi Gras, la plus drôle (Comédie Bouffonne)** pleine de rires et d'idées de costumes humoristiques et créatifs et où la satire et la spontanéité et beaucoup de couleur remplissent l'après-midi de la ville. (Sans guide).

Retour à l'hôtel, **dîner** et nuit.

6ème JOUR

MERCREDI 06 MARS : EXCURSION MADERE & SES MONTAGNES

Petit déjeuner à l'hôtel.

♥ Vous débuterez cette journée par l'ascension en téléphérique jusqu'à Monte.

Départ pour une journée d'excursion à la découverte de la côte Est. A 1810 m d'altitude **Pico Do Arieiro** est le premier arrêt pour voir et le deuxième point le plus haut de l'île qui offre un superbe panorama sur un paysage de montagnes, d'abîmes et de plateaux.

♥ Descente dans la vallée de **Ribeiro Frio** et visite du centre d'élevage de truites.

Possibilité de faire une **promenade pédestre dans la forêt le long d'une « levada »** (canal d'irrigation) pendant 45 minutes (balade très agréable et facile).

Déjeuner au restaurant local à Santana.

Continuation en direction de **Porto da Cruz**, ancien cratère d'un volcan en partie détruit par la mer.

♥ Le dernier arrêt sera à **Camacha** pour visiter une **fabrique de travaux en osier**.

♥ **Dîner puis soirée folklorique.** Ce dîner spectacle a lieu dans un des plus populaires et typiques restaurant de Madère. Vous dégusterez bien entendu la célèbre brochette de bœuf assaisonnée de laurier et d'ail. Pendant le dîner, un spectacle de folklore de Madère sera présenté.

Retour à l'hôtel par **Pico dos Barcelos** afin de voir la vallée de **Funchal de nuit**, toute illuminée à vos pieds !



7ème JOUR -JEUDI 07 MARS : FUNCHAL →PARIS VIA PORTO

Petit déjeuner à votre hôtel.

Matinée libre pour flâner ou pour une dernière découverte personnelle.

Déjeuner libre ou en option avec supplément selon les horaires du vol retour.

Transfert jusqu'à l'aéroport. Assistance aux formalités d'enregistrement

16h25 : Départ sur **vol régulier** à destination de Paris. Escale à Porto.

22h20 : Arrivée à Orly.

Autre vol possible selon les disponibilités : TAP via Lisbonne : 14h10 – 15h50 // 18h10 – 21h40

VOTRE HOTEL ou SIMILAIRE

(Cet hôtel n'est pas contractuel, et sous réserve de disponibilité)

Funchal - Hôtel FOUR VIEWS MONUMENTAL 4* – 6 nuits



Cet hôtel est doté de 262 chambres, d'un restaurant et bar/salon, d'un spa proposant des soins complets.

Vous bénéficierez d'une vue panoramique sur l'océan Atlantique.

Cet hôtel a une piscine couverte, une extérieure, un centre de fitness.

Le wifi est disponible et gratuit.

La réception est ouverte 24 heures sur 24

Les chambres sont climatisées.

LES POINTS FORTS DU VOYAGE

Ce circuit bénéficie d'une formule avec **les plus originaux de Gallia** qui vous fera visiter tous les **sites incontournables du sud à l'ouest en passant par le nord et l'est. Une découverte complète de l'île à travers de nombreuses excursions** qui vous fera profiter d'une expérience unique.

- ❖ **Funchal découverte panoramique et son histoire :**
- ❖ **La vieille ville et Cathédrale**, construite par les chevaliers de l'Ordre du Christ à la fin du 15^{ème} siècle.
- ❖ **Le marché, traditionnel** aux fruits, fleurs et poissons incroyables.
- ❖ **La Quinta das Cruzes**, l'ancienne demeure de Zarco, grande tradition historique dans la baie de Funchal.
- ❖ **Le Jardin Botanique** et ses nombreuses espèces.
- ❖ **De nombreux villages Typiques.**
 - **L'île Câmara de Lobos**, village typique de pêcheurs.
 - **Ponta do Sol**, village berceau de la famille de l'écrivain John dos Passos.
 - **Calheta** et sa petite marina
 - **Porto Moniz et vue du belvédère** des fameuses piscines naturelles creusées **dans la lave**
 - **Ribeira Brava**, et visite de son église de São Bento du XV^{ème} siècle.
 - **Eira Do Serrado**, et le le village de **Curral Das Freiras** encastré dans le superbe cirque.

- **Village de Monte**, ou petit centre de villégiature de Madère.
- **Village de São Vicente du nord de l'île**, la plus belle vallée de Madère.
- **Ponta Delgada**, au paysage époustouflant des montagnes et de la mer.
- **Boaventura**, charmant village agricole situé à flanc de colline.
- **Santana**, avec les maisons typiques couvertes de chaume.
- **Porto da Cruz et Portela**, au fond d'un vallon vert.
- **Machico**, premier endroit habité de l'île.
- **Monte**, et l'historique de la famille d'Autriche.
- **Camacha** et sa fabrique de travaux en osier.

- ❖ **Paul da Serra**, réserve naturelle classée Patrimoine Mondial de l'UNESCO depuis 1999 **UNESCO**
- ❖ **Vallée de Rabaçal et la forêt Laurissilva** **UNESCO**.
- ❖ **La côte Nord et la cascade tombant dans la mer.**
- ❖ **Estreito de Camara de Lobos**, et le vin de Madère.
- ❖ **Arrêt au belvédère de Cabo Girão**, le second promontoire du monde haut de 580 mètres.
- ❖ **Col d'Encumeada**, le point culminant de 1007 m sur la route qui relie la côte sud au nord de l'île.
- ❖ **Rosarium**, spécialisé dans la production des espèces exclusives de la Rose.
- ❖ **Pico Do Arieiro**, culminant à 1810 m
- ❖ **Porto da Cruz**, ancien cratère d'un volcan en partie détruit par la mer.

LES PLUS GALLIA

- ❖ **Dégustation de la Poncha**, boisson locale à base d'eau de vie, sucre, miel et citron.
- ❖ **Visite d'une cave suivie d'une dégustation du vin de Madère.**
- ❖ **Participation au Grand Cortège carnavalesque depuis les tribunes réservées pour vous.**
- ❖ **Calheta pour la découverte du processus de production du miel et de l'eau de vie de canne à sucre.**
- ❖ **Arrêt pour visiter la côte avec ses roches basaltiques coupées par la mer et ses fameuses piscines naturelles creusées dans la lave.**
- ❖ **La participation au défilé « comédie bouffonne » du mardi gras.**
- ❖ **L'ascension en téléphérique jusqu'à Monte.**
- ❖ **Funchal, dîner puis soirée folklorique.**



POUR VOTRE CONFORT :

- ❖ **Les vols réguliers avec la sélection des meilleurs horaires.**
- ❖ **Logement dans un seul hôtel, 4* situé sur le lido de Funchal.**
- ❖ **Le guide francophone pendant tout le séjour.**
- ❖ **La destination proche et facile avec peu de décalage horaire : une heure de moins toute l'année.**
- ❖ **Le transport sur place en autocar privé grand tourisme climatisé.**
- ❖ **Notre meilleure sélection d'Hotel de première catégorie 4*.**
- ❖ **Destination avec la douceur du climat, de 18° à 28° toute l'année, sans grand froid, ni grande chaleur.**
- ❖ **Pension complète incluant les boissons incluses aux repas et un café au déjeuner en excursion.**
- ❖ **L'assurance Maladie - Rapatriement 24h/24.**

PRIX ET CONDITIONS 2019

Période : DU 01 AU 07 MARS 2019

Prix TTC par personne sous réserve de disponibilités à la réservation.

Notre prix par personne	1.175 €	Base 33-40 participants payants
Notre prix par personne	1.185 €	Base 27-32 participants payants
Notre prix par personne	1.240 €	Base 20-26 participants payants
Notre prix par personne	1.260 €	Base 16-19 participants payants

Les taxes aériennes pourront être réajustées jusqu'à l'émission des billets environ 8/10 jours avant le départ.

LE PRIX COMPREND :

- L'accueil et l'assistance du représentant des **Voyages Gallia** à l'aéroport de Paris le jour du départ.
- **Le transport aérien** Paris→Funchal→Paris via Porto **sur vols réguliers Tap ou Transavia**
- Les taxes aériennes (47.79 € à la date du devis – révisables).
- L'accueil et l'assistance de notre correspondant local.
- Les services d'un guide local francophone pour les visites prévues au programme.
- **Le logement 6 nuits** en chambre double à l'hôtel **Four Views Monumental 4*** n.l ou similaire.
- Les transferts aéroport / hôtel / aéroport et le transport pour les visites du programme en autocar privé.
- **La pension complète** du dîner du 1^{er} jour au dîner du 6^{ème} jour, dont :
- **Un dîner typique avec animation folklorique.**
- **Les boissons aux repas (1/4 vin + 1/4 eau minérale par personne), un café aux déjeuners en excursion.**
- **1 dégustation de Poncha à votre arrivée.**
- **La visite d'une cave à vin de Madère avec dégustation.**
- **Les excursions mentionnées au programme :**
 - 1 journée dans la région ouest
 - 1 journée Funchal et son histoire
 - 1 journée dans la région Nord & Sud
 - 1/2 journée Eira do Serrado & Monte
 - 1 journée dans la région est « Madère et ses montagnes »
- **L'assistance maladie-rapatriement Assurinco & L'assurance complémentaire annulation**
- **Un carnet de voyage incluant un guide (un par couple/famille).**

LE PRIX NE COMPREND PAS :

- Le supplément chambre individuelle : **+186 € par personne.**
- Le supplément déjeuner jour 7 **+20 € par personne.**
- Les pourboires, dépenses personnelles et le port des bagages.

CONDITIONS D'ANNULATIONS

- **Plus de 120 jours avant le départ** € 50 de frais de dossier par personne non remboursables.
- De 120 à 60 jours avant le départ 20% du prix total du voyage
- De 59 à 30 jours avant le départ 30% du prix total du voyage
- De 29 à 15 jours avant le départ 60% du prix total du voyage
- De 14 à 08 jours avant le départ 85% du prix total du voyage
- De 07 jours jusqu'au départ 100% du prix total du voyage